



Avaluació de la Qualitat de l'Aire a la Comunitat Valenciana

**Aglomeració ES1016: l'Horta
any 2023**



Avaluació de la Qualitat de l'Aire en la Comunitat Valenciana Any 2023

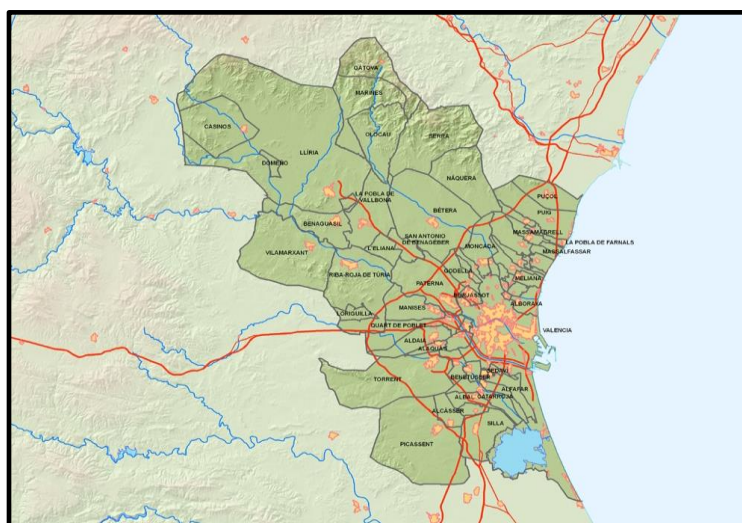
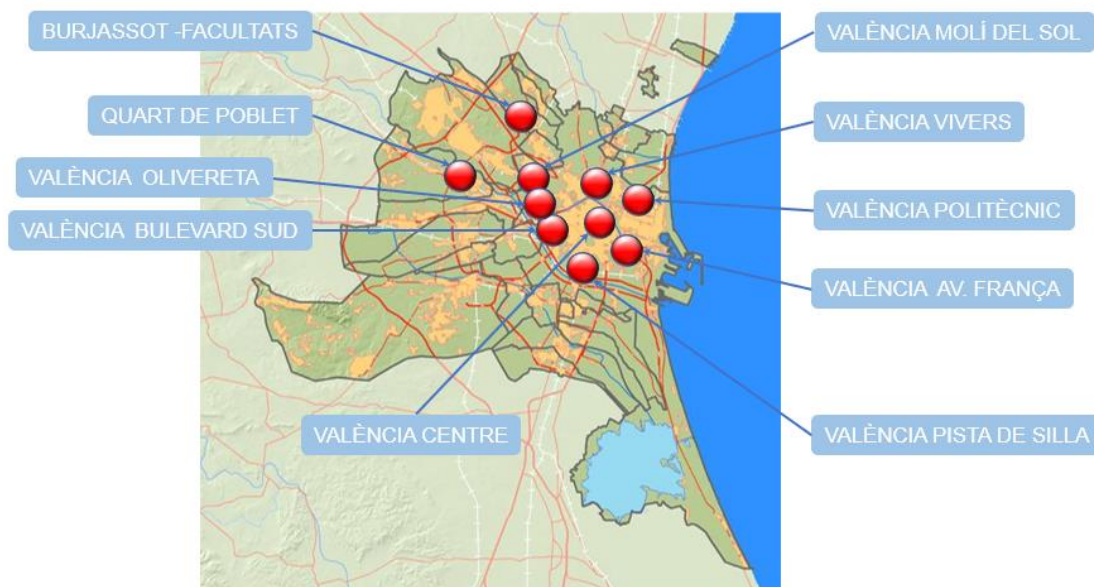
AGLOMERACIÓ ES1016: L'HORTA

Comarques:

L'Horta Nord

València

L'Horta Sud





1. Descripció de la zona d'estudi per a l'avaluació de la qualitat de l'aire.

En aquesta aglomeració, d'acord amb els criteris de zonificació del Reial decret 102/2011 i, l'estudi dut a terme a tals efectes en el nostre territori, están inclosos els NUCLIS URBANS dels municipis de la següent taula:

AGLOMERACIÓ ES1016: L'HORTA

Comarca	Municipis
l'Horta Nord	Alboraia, Almàssera, Bonrepòs i Mirambell, Burjassot, Godella, Paterna, Rocafort, Tavernes Blanques.
València	València.
L'Horta Sud	Alaquàs, Albal, Aldaia, Alfafar, Benetússer, Catarroja, Llocnou de la Corona, Manises, Massanassa, Mislata, Paiporta, Picanya, Quart de Poblet, Sedaví, Torrent, Xirivella.

Nre. total de municipis	25
Àrea (Km ²)	383,14
Població	1.416.527 habitants

L'avaluació de la qualitat de l'aire es realitzarà a partir dels nivells de diferents contaminants registrats en les estacions existents dins de la zona d'estudi.

2. Què mesurem i on?

La legislació vigent en matèria d'avaluació de la qualitat de l'aire ambient es desenvolupa en el document **III. Marc Normatiu Avaluació de la Qualitat de l'Aire.**

A través d'aquest informe es presenta l'anàlisi de la informació registrada en aquest any i en relació amb els següents paràmetres:

CONTAMINANTS MESURATS ZONA ES1016	
SO ₂	Diòxid de sofre
NO ₂	Diòxid de nitrogen
CO	Monòxid de carboni
O ₃	Ozó
PM ₁₀	Partícules en suspensió inferiors a 10 micres
PM _{2.5}	Partícules en suspensió inferiors a 2.5 micres
As	Arsènic
Cd	Cadmi
Ni	Níquel



Pb	Plom
B(a)P	Benzo(a)Piré
C ₆ H ₆	Benzé

Les estacions utilitzades per a l'avaluació de la qualitat de l'aire d'aquesta zona es presenten en la següent taula:

CODI NAC.	NOM	TIPUS D'ESTACIÓ	MUNICIPI	CONTAMINANTS MESURATS									
				SO ₂	NO ₂ /NO _x	CO	O ₃	PM ₁₀	PM _{2,5}	METALS As, Ni Cd, Pb	B(a)P	C ₆ H ₆	
46078004	BURJASSOT - FACULTATS	URBANA FONTS	Burjassot	X	X		X	X			X		
46102002	QUART DE POBLET	URBANA TRÀNSIT	Quart de Poblet	X	X		X	X	X				
46250047	VALÈNCIA - AV. FRANÇA	URBANA FONTS	València	X	X	X	X	X	X				
46250050	VALÈNCIA - BULEVARD SUD	URBANA TRÀNSIT	València	X	X		X	X			X	X	
46250048	VALÈNCIA - MOLÍ DEL SOL	SUBURBANA TRÀNSIT	València	X	X	X	X	X	X				
46250030	VALÈNCIA - PISTA DE SILLA	URBANA TRÀNSIT	València	X	X	X	X	X	X				X
46250046	VALÈNCIA - POLITÈCNIC	SUBURBANA FONTS	València	X	X		X	X	X				
46250043	VALÈNCIA - VIVERS	URBANA FONTS	València	X	X		X	X	X		X		
46250054	VALÈNCIA - CENTRE	URBANA TRÀNSIT	València		X			X	X				
46250055	VALÈNCIA - OLIVERETA	URBANA TRÀNSIT	València		X			X	X				

A més dels paràmetres indicats, en l'estació València Pista de Silla també es determinen les concentracions de Tolué i Xilé. El Reial decret 102/2011, no n'estableix límits, no obstant això, els valors obtinguts, en mitjanes horàries, poden ser consultats en la pàgina web de Qualitat de l'Aire dins del portal de la Conselleria de Medi Ambient, Aigua, Infraestructures i Territori:

<http://mediambient.gva.es/es/web/calidad-ambiental/calidad-del-aire>



3. Anàlisi dels nivells de concentració de contaminants segons la normativa vigent.

Tots els valors estadístics van associats al percentatge de dades vàlides obtingudes per a aqueix contaminant durant l'any 2023.

Així mateix, les dades d'ozó van acompanyades dels anys que hi participen en l'avaluació, d'acord amb l'apartat **J. Criteris d'agregació i càlcul** de l'annex I del Reial decret 102/2011, relatiu a la millora de la qualitat de l'aire.

Els estadístics es representen segons els valors obtinguts, de la següent forma:

≤ Valor legislat

> Valor legislat

D'acord amb els nivells registrats en l'aglomeració ES1016 que es mostren en les taules següents, durant el període 2023 no s'han superat els valors *límit* o *objectiu* dels diferents contaminants establerts en la normativa vigent relativa a la millora de la qualitat de l'aire.

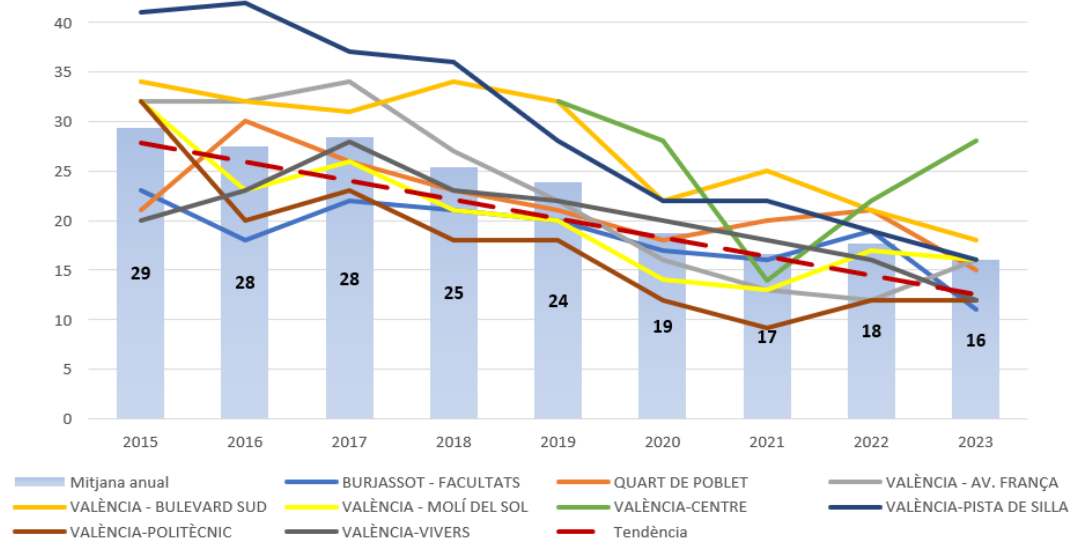
Com es mostra en el gràfic següent d'evolució dels últims anys, s'observa una tendència de reducció dels nivells de diòxid de nitrogen en la mitjana anual de les estacions de l'Agglomeració. Cal considerar l'afectació de la pandèmia en els anys 2020 i 2021.

L'estació València-Centre presenta dades des de la seua posada en marxa en l'any 2019.



Evolució de la mitjana anual de [NO₂] µg/m³.
Zona L'Horta ES1016

Gràfic d'àrees

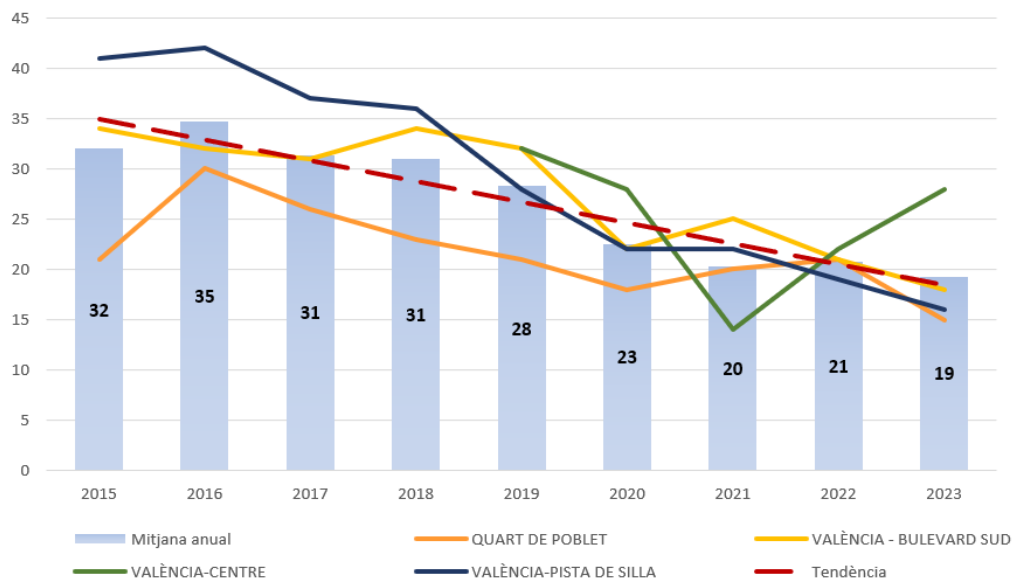


S'ha considerat representar les dades diferenciant entre estacions urbanes de trànsit i estacions de fons de l'Aglomeració, resultant els gràfics que es mostren a continuació.

En el següent gràfic es mostra l'evolució dels últims anys de les estacions urbanes de tràfic de l'Aglomeració, on s'observa una tendència de reducció en la mitjana anual dels nivells de diòxid de nitrogen.

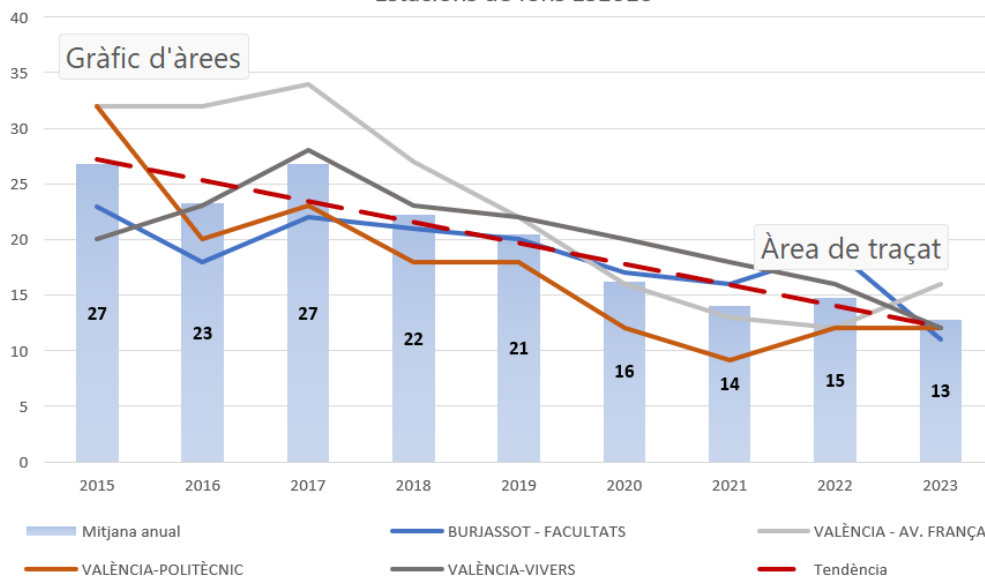


Evolució de la mitjana anual de [NO₂] µg/m³.
Estacions de trànsit ES1016





Evolució de la mitjana anual de [NO₂] µg/m³.
Estacions de fons ES1016



Per a ampliar la informació sobre la qualitat de l'aire a la Comunitat Valenciana, pot dirigir-se a la pàgina web de Qualitat de l'Aire dins del portal de la Conselleria de Medi Ambient, Aigua, Infraestructures i Territori:

<http://mediambient.gva.es/es/web/calidad-ambiental/calidad-del-aire>

**DIÒXID DE SOFRE (SO₂) 2023**

ZONA	ESTACIÓ	VALOR LÍMIT <u>DIARI</u> Nre. sup. de 125 µg/m ³ (3 sup./any)	VALOR LÍMIT <u>HORARI</u> Nre. sup. de 350 µg/m ³ (24 sup./any)	DADES HORÀRIES VÀLIDES
ES1016	BURJASSOT - FACULTATS	0	0	97%
ES1016	QUART DE POBLET	0	0	96%
ES1016	VALÈNCIA - AV. FRANÇA	0	0	98%
ES1016	VALÈNCIA - BULEVARD SUD	0	0	98%
ES1016	VALÈNCIA - MOLÍ DEL SOL	0	0	99%
ES1016	VALÈNCIA - PISTA DE SILLA	0	0	96%
ES1016	VALÈNCIA - POLITÈCNIC	0	0	98%
ES1016	VALÈNCIA - VIVERS	0	0	98%

DIÒXID DE NITROGEN (NO₂) 2023

ZONA	ESTACIÓ	VALOR LÍMIT <u>ANUAL</u> (40 µg/m ³)	VALOR LÍMIT <u>HORARI</u> Nre. sup. de 200 µg/m ³ (18 sup./any)	DADES HORÀRIES VÀLIDES
ES1016	BURJASSOT - FACULTATS	11	0	98%
ES1016	QUART DE POBLET	15	0	99%
ES1016	VALÈNCIA - AV. FRANÇA	16	0	98%
ES1016	VALÈNCIA - BULEVARD SUD	18	0	99%
ES1016	VALÈNCIA - MOLÍ DEL SOL	16	0	93%
ES1016	VALÈNCIA - PISTA DE SILLA	16	0	99%
ES1016	VALÈNCIA - POLITÈCNIC	12	0	96%
ES1016	VALÈNCIA - VIVERS	12	0	99%
ES1016	VALÈNCIA CENTRE	28	0	99%
ES1016	VALÈNCIA OLIVERETA	34	0	99%

**MONÒXID DE CARBONI (CO) 2023**

ZONA	ESTACIÓ	Màx. diària mitjanes mòbils octohoràries (10 mg/m ³)	DADES HORÀRIES VÀLIDES
ES1016	VALÈNCIA - AV. FRANÇA	0,3	99%
ES1016	VALÈNCIA - MOLÍ DEL SOL	0,7	98%
ES1016	VALÈNCIA - PISTA DE SILLA	0,8	100%

OZÓ (O₃) PROTECCIÓ DE LA SALUT 2023

ZONA	ESTACIÓ	Nre. sup. del llindar d'informació 180 µg/m ³	Valor objectiu protecció de la salut 120 µg/m ³ (Nre. sup. ≤ 25)	Anys que hi participen		
				2021	2022	2023
ES1016	BURJASSOT - FACULTATS	0	6	X	X	X
ES1016	QUART DE POBLET	0	2	X	X	X
ES1016	VALÈNCIA - AV. FRANÇA	0	1	X	X	X
ES1016	VALÈNCIA - BULEVARD SUD	0	0			X
ES1016	VALÈNCIA - MOLÍ DEL SOL	0	1	X	X	X
ES1016	VALÈNCIA - PISTA DE SILLA	0	1			X
ES1016	VALÈNCIA - POLITÈCNIC	0	3		X	X
ES1016	VALÈNCIA - VIVERS	0	2	X	X	X

OZÓ (O₃) PROTECCIÓ DE LA VEGETACIÓ 2023

ZONA	ESTACIÓ	Valor AOT40 valors horaris des de maig a juliol < 18000 µg/m ³ x h	Anys que hi participen				
			2019	2020	2021	2022	2023
ES1016	BURJASSOT - FACULTATS	11.052	X	X	X	X	X
ES1016	QUART DE POBLET	6.673	X	X	X	X	X
ES1016	VALÈNCIA - AV. FRANÇA	6.122	X		X	X	X
ES1016	VALÈNCIA - BULEVARD SUD	6.437	X	X			X
ES1016	VALÈNCIA - MOLÍ DEL SOL	6.297	X	X	X	X	X
ES1016	VALÈNCIA - PISTA DE SILLA	3.171	X	X			X
ES1016	VALÈNCIA - POLITÈCNIC	9.108	X	X	X	X	X
ES1016	VALÈNCIA - VIVERS	6.989	X	X	X	X	X

**PARTÍCULES PM₁₀ SENSE DESCOMPTE 2023**

ZONA	ESTACIÓ	VALOR LÍMIT DIARI Nre. sup. de 50 µg/m ³ (35 sup/any)	VALOR LÍMIT ANUAL (40 µg/m ³)	Percentil 90,4 (50 µg/m ³)	DADES DIÀRIES VÀLIDES
ES1016	BURJASSOT - FACULTATS	3	22	34	95%
ES1016	QUART DE POBLET	22	26	43	97%
ES1016	VALÈNCIA - AV. FRANÇA	5	18	31	99%
ES1016	VALÈNCIA - BULEVARD SUD	3	26	38	97%
ES1016	VALÈNCIA - MOLÍ DEL SOL	0	14	28	93%
ES1016	VALÈNCIA - PISTA DE SILLA	5	16	33	100%
ES1016	VALÈNCIA - POLITÈCNIC	0	13	22	95%
ES1016	VALÈNCIA - VIVERS	2	23	34	94%
ES1016	VALÈNCIA CENTRE	4	24	37	96%
ES1016	VALÈNCIA OLIVERETA	14	27	42	99%

PARTÍCULES PM₁₀ AMB DESCOMPTE 2023

ZONA	ESTACIÓ	VALOR LÍMIT DIARI Nre. sup. de 50 µg/m ³ (35 sup/any)	VALOR LÍMIT ANUAL (40 µg/m ³)	Percentil 90,4 (50 µg/m ³)	DADES DIÀRIES VÀLIDES
ES1016	BURJASSOT - FACULTATS	3	19	30	95%
ES1016	QUART DE POBLET	17	24	40	97%
ES1016	VALÈNCIA - AV. FRANÇA	1	16	31	99%
ES1016	VALÈNCIA - BULEVARD SUD	2	24	34	97%
ES1016	VALÈNCIA - MOLÍ DEL SOL	0	12	25	93%
ES1016	VALÈNCIA - PISTA DE SILLA	5	15	32	100%
ES1016	VALÈNCIA - POLITÈCNIC	0	12	21	95%
ES1016	VALÈNCIA - VIVERS	1	21	30	94%
ES1016	VALÈNCIA CENTRE	0	21	32	96%
ES1016	VALÈNCIA OLIVERETA	9	24	39	99%

**PARTÍCULES PM_{2.5} 2023**

ZONA	ESTACIÓ	VALOR LÍMIT ANUAL 25 µg/m ³	DADES DIÀRIES VÀLIDES
ES1016	QUART DE POBLET	13	97%
ES1016	VALÈNCIA - AV. FRANÇA	9	99%
ES1016	VALÈNCIA - MOLÍ DEL SOL	8	93%
ES1016	VALÈNCIA - PISTA DE SILLA	7	100%
ES1016	VALÈNCIA - POLITÈCNIC	9	95%
ES1016	VALÈNCIA - VIVERS	14	82%
ES1016	VALÈNCIA CENTRE	11	96%
ES1016	VALÈNCIA OLIVERETA	12	99%

ARSÈNIC (As) 2023

ZONA	ESTACIÓ	VALOR OBJETIU ANUAL 6 ng/m ³	DADES DIÀRIES VÀLIDES
ES1016	BURJASSOT - FACULTATS	0,28	17%
ES1016	VALÈNCIA - BULEVARD SUD	0,35	50%
ES1016	VALÈNCIA - VIVERS	0,27	49%

CADMI (Cd) 2023

ZONA	ESTACIÓ	VALOR OBJETIU ANUAL 5 ng/m ³	DADES DIÀRIES VÀLIDES
ES1016	BURJASSOT - FACULTATS	0,08	17%
ES1016	VALÈNCIA - BULEVARD SUD	0,10	50%
ES1016	VALÈNCIA - VIVERS	0,07	49%

NÍQUEL (Ni) 2023

ZONA	ESTACIÓ	VALOR OBJETIU ANUAL 20 ng/m ³	DADES DIÀRIES VÀLIDES
ES1016	BURJASSOT - FACULTATS	1,45	17%
ES1016	VALÈNCIA - BULEVARD SUD	2,73	50%
ES1016	VALÈNCIA - VIVERS	1,69	49%

**PLOM (Pb) 2023**

ZONA	ESTACIÓ	VALOR LÍMIT <u>ANUAL</u> 0,5 µg/m ³	DADES DIÀRIES VÀLIDES
ES1016	BURJASSOT - FACULTATS	0,01	17%
ES1016	VALÈNCIA - BULEVARD SUD	0,01	50%
ES1016	VALÈNCIA - VIVERS	0,01	49%

BENZÉ(a)PIRÉ (BaP) 2023

ZONA	ESTACIÓ	VALOR OBJETIU <u>ANUAL</u> 1 ng/m ³	DADES DIÀRIES VÀLIDES
ES1016	VALÈNCIA - BULEVARD SUD	0,10	15%

BENZÉ (C₆H₆) 2023

ZONA	ESTACIÓ	Mitjana anual VALOR LÍMIT 5 µg/m ³	DADES HORÀRIES VÀLIDES
ES1016	VALÈNCIA - PISTA DE SILLA	0,4	96%